

Jolas honi buruzko informazio asko jaso da webgune honetatik: <https://historiasdeerandio.blogspot.com/>

E!
Erandio
UDALA
AYUNTAMIENTO



Saco de
JUEGOS
Más allá del juego

GURE HISTORIA SALBATZEN



The image features a white background with decorative green shapes in the corners. In the top-left and bottom-right corners, there are overlapping, rounded shapes in two shades of green. The word "PROBAK" is centered in the middle of the page in a bold, light green, sans-serif font with a slight drop shadow.

PROBAK



Erandio Klub Kirol Elkartea

Asmatu ezazu armarren ordena, eta giltzarrapo hau irekiko duten letren pasahitza ezagutuko duzu.



T



R



F



J



H



D



M

Taldeko emakume jokalariek lagunduko dizute.





Auzoak

Ezagutu gure auzo bakoitzari buruzko datu bitxi bat, eta jarri kolorea dagokion ordenan.



(2.) □ L < L □ > . 7 L



(1.)

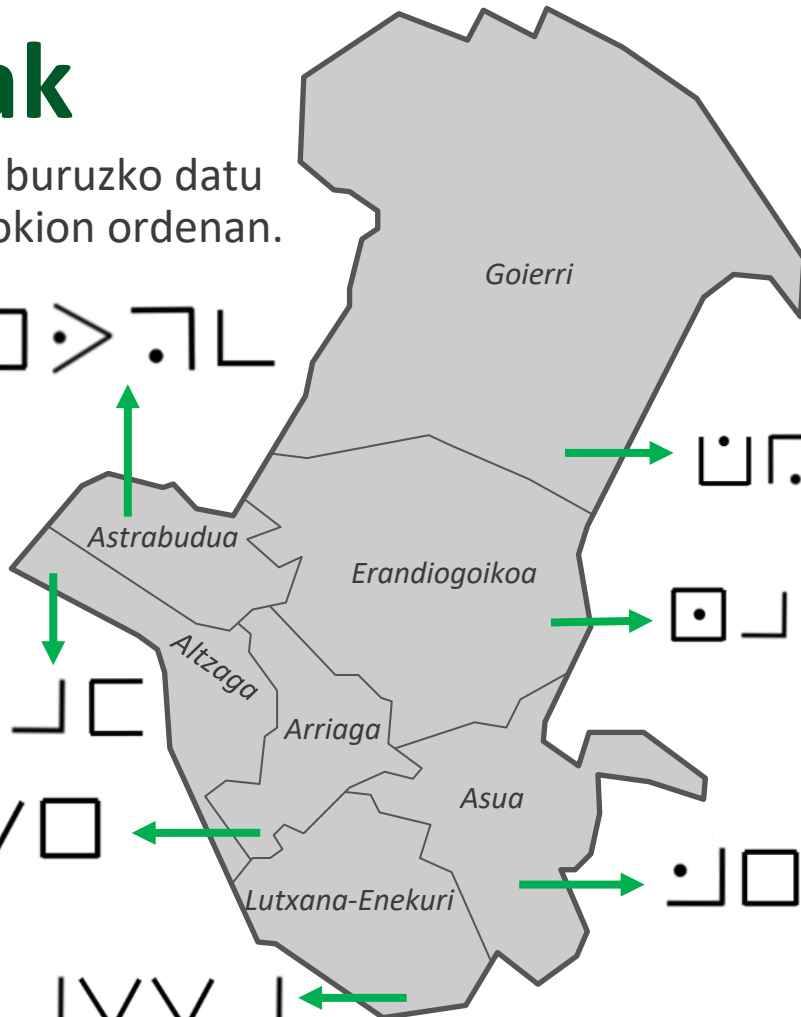
□ □ < > 7 . □ L 7 □

(5.) 7 V 7 7 V V □

(7.)

7 > < . 7

< 7 □ 7 V V 7



→ □ . 7 V V L 7 (4.)

→ □ 7 > . 7 V V □ 7 □ (3.)

→ □ □ □ . □ . 7 (6.)

←



Estilodun etxebizitzak

Luis Arana Goiri Euskadiko arkitekto garrantzitsuenetakoa izan zen. Hainbat estilotan egin zuen lan proiektuetan. Ikus itzazu Erandioko estilo neoeuskalduneko eraikinak, eta aurkitu haren deskribapenean giltzarrapo hori irekitzen duten 5 letra oker.



1.

*“El Siglo”
kooperatiba*



3.

*Avanzada
errepidea 20B*



5.

*Menéndez
etxebizitzak*



4.

*Jose Luis
Goioaga
etorbidea 29*



2.

Lutxana etxebizitza





Akarlanda



Parke horretan, antzina, teileria eta harrobia egon ziren. Gaur egun, zuhaitz espezie asko dituen parkea da. Ikusi zer bide egin behar den zuhaitz horiek ezagutzeko eta giltzarrapo horren zenbakizko kodea aurkitzeko.

Eukalipto



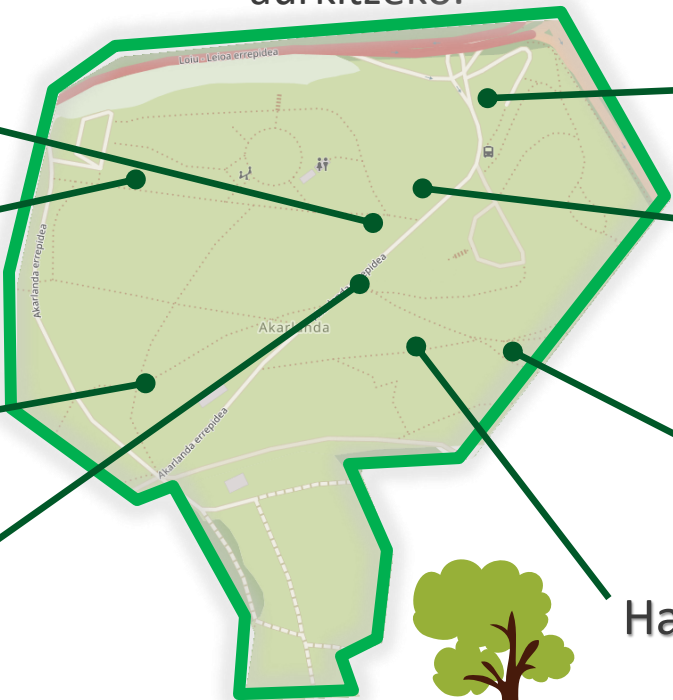
Urkia



Itzaleko
platanok



Pagoa



Pinuak



Erramua



Ezkia



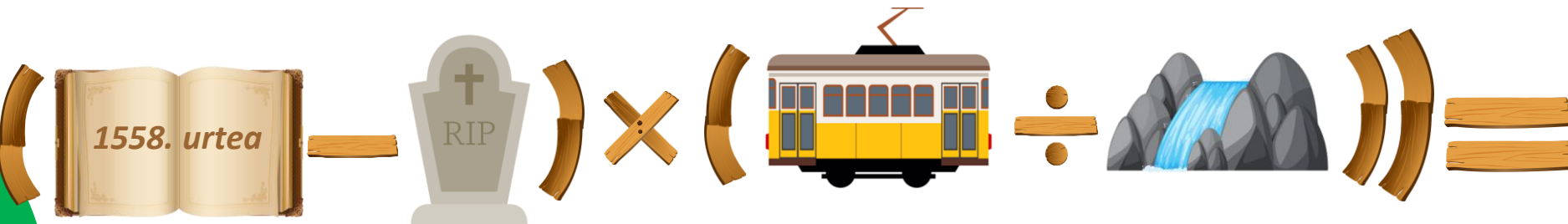
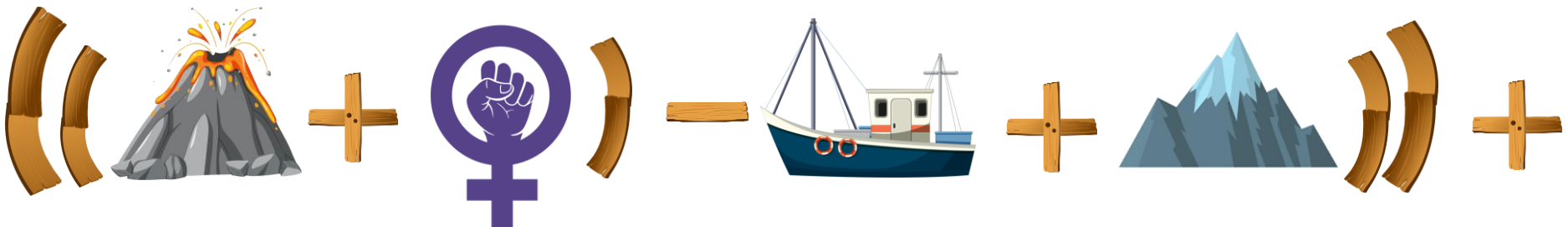
Haritzak





Bitxikeria historikoak

Aurkitu liburuetan Erandioko datu historikoak, eta kalkulatu giltzarrapo bitxi horren zenbaki sekretua.





Ermitak eta elizak

Aurkitu eraikuntza horiei lotutako koloreak eta orden egokian jarri.



7. San Lorenzo



1. San Antonio de Padua



6. Santimami



3. San Kristobal



4. Andra Mari



2. Nuestra Señora de Fátima



5. Magdalena



The image features a white background with decorative green leaf-like shapes in the corners. The word "PISTAK" is written in a bold, green, sans-serif font with a slight shadow effect, centered on the page.

PISTAK



Erandio Klub Kirol Elkartea



Saco de
JUEGOS
Mas allá del juego



O
H

I
O
K
R

E
B
N
M

A
T
S
J

D
K
A
T

N
I
K
D

R
E
E
F





Gure auzoetako bitxikeriak

Bere hezegunean 45 hegazti baino gehiago eraztundu dituzte, eta bisoi europarrak aurkitu dituzte



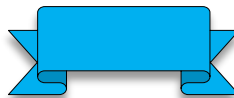
Auzo honetan Erandioren jatorria dago



Erdi Aroko Martiartu defentsa-dorrea dago.



1924an Bilbori atxiki zitzaion



A [˙] B [˙]	C [˙] D [˙]	E [˙] F [˙]
G [˙] H [˙]	I [˙] J [˙]	K [˙] L [˙]
M [˙] N [˙]	Ñ [˙] O [˙]	P [˙] Q [˙]

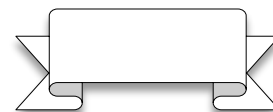
~~RS~~
T[˙]U[˙] V[˙]Z[˙]
XY

$\frac{\cdot}{W}$

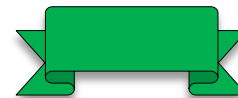
XVIII. mendeko baserriak dauden auzo zaharrenetako bat du (Faoeta).



Artetxe etxeko fatxadan Bizkaiko zurezko armari bakanetako bat dago



Biztanle gehien dituen auzoa da.





Saco de
JUEGOS
Más allá del juego

Estilodun etxebizitzak



“El Siglo” kooperatiba
Luis de Aranak berritu
zuen, sekulakoa
bihurtziko.



Lutxanako etxebizitza
Plaiabarrin dago eta
1930ean eraiki zuten.

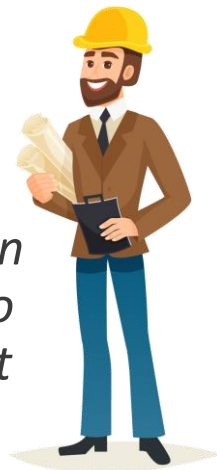


“La Avanzada 20B”
kaleko eraikina
euzkal estiloko
eraikin politenetako
bat da.



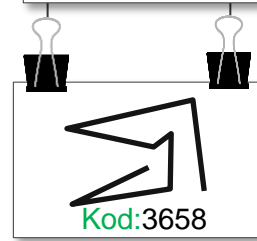
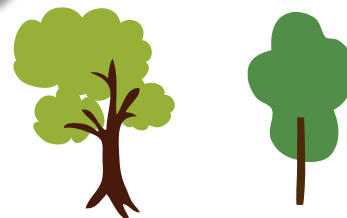
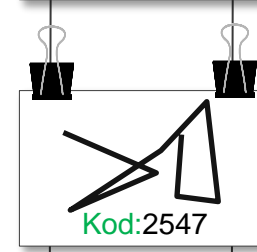
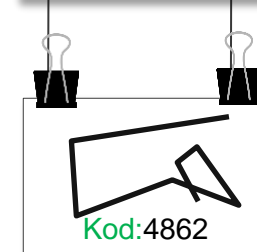
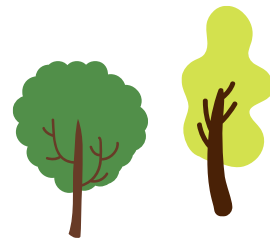
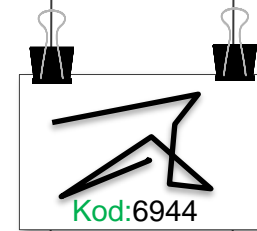
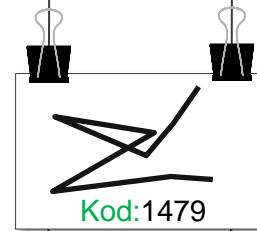
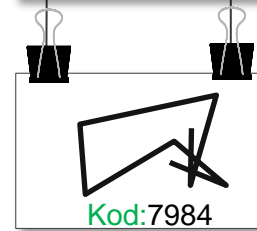
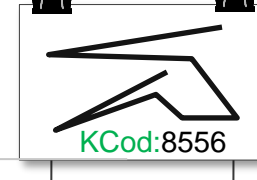
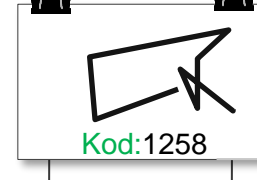
**“Jose Luis Goioaga
etorbidea 29”** kaleko
eraikima euskal estilora
egokitu zuen Luis de
Aranak.

“Menéndez etxebizitzak”
izeneko eraikinaren hirugarren
solairuan, dekorazio bat dago
non surez egindako eredu bat
simulatzen du (bilbadura).





Akarlandatik ibiltzen





Saco de
JUEGOS
Más allá del juego

Akarlandako zuhaitzak



Erramu: : Jakiak prestatzeko erabiltzen da. Tolestutako hostoek usain berezia dute.



Pagoa: Fruitua urtxintxentzako jaki bat da. Egurra lantzeko erraza da, altzariak egiteko erabiltzen da.



Itzaleko platanoa: Oso ondo jasaten dute poluzioa, eta azala atal biribiletan bereizten da.



Haritza: Hostoak erpin biribiletan amaitzen dira, eta Bizkaiko askatasunaren ikurra da.



Ezkia: Hirietan oso ohikoa den zuhaitza. Loretik ezkia ateratzen da. Urte asko iraun dezake.



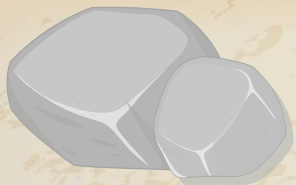
Pinua: Hosto iraunkorra du, ez dira erortzen. Eraikuntzan asko erabiltzen da, enbor zuzena eta kalitatezkoa duelako.



Eukaliptoia: 700 espezie desberdin daude, eta bere egurrarekin papera egiten da.



Urkia: Enborra zuria du. Panpin errusiarrak (matrioskoak) bere zurarekin egiten dira.



DM1JA5B20V

Astrabuduko futbol zelaia eraikitzerakoan arroka bolkaniko batzuk aurkitu ziren, inguru hartan sumendi bat zegoela erakusten dutenak. Orain, auzoko bazter batean daude.

31X000RPOB



2021ean, Dámaso Moja eta José Urrea Altzagako kaleen izenak aldatu ziren, eta udalerrirako garrantzitsuak ziren bi emakumeen izenak jarri zitzaien: María Nieves Urrutia eta Natividad Cavia. Lehena, **euskara irakasle eta erizain** maitatua izan zen. Bigarrena, 1911n sortutako **ekintza feministako lehen taldeko idazkaria** izan zen.

Asuan “Real Puerto de Asua” zegoen, eta aberastasun handia eman zion udalerriri. Handik, **Bizkaiko burdina** garraiatzen zen itsasoraino. Ibaian itsasontzi handiak ibiltzen ziren.



30RZ150RU6

Erandioko punturik altuena 260 metrora dago. Bernabe mendian, San Pabloko gotorleku baten hondakinak daude. Gerra karlistetan borroka odoltsua izan zen. San Bernabeko ermitaren elementuekin eraiki zen.

RULA0W4EOY

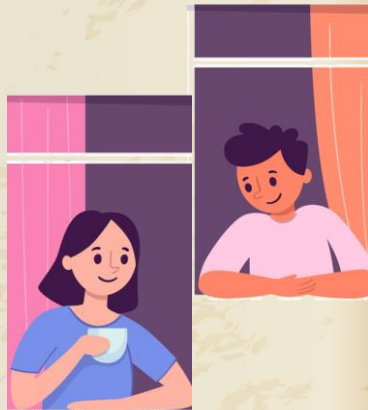




Erandioko jatorria
Erandiogoikoa auzoan
dago, Andra Mari elizaren
inguruan. **“Haran handia”**
edo **“aranondo handia”**
izenetik dator. Udalerriari
buruzko lehen
dokumentua 1558koa da.

IS4G0F01S5

Leioa Erandiokoa zen,
baina 1526an bere
udalerria osatu zuen.
Trukean, bizilagunek
Erandion lurperatu behar
zizuten hildakoak eta
mezetara joan.



J2H0WS06CE

1877an, itsasadarreko errepidean barna,
“Bilbotik Areetako Tranbia Konpainia”ren
animalien bidezko **lehen tranbia** ibili zen, eta
garrantzi handia izan zuen udalerrian.



331N0L0LG7

Axpen XIX. mendearen amaieran **Altzaga auzoa**
betetzeko eta itsasadarra bideratzeko erabili
ziren **harrobi** batzuk zeuden.

9N10K7R0DW





Erandioren jatorria harekin lotuta dagoela uste da. Kanpaia Bizkaiko zaharrena da. **Dorrearen bi aldeetan bi portiko ditu.**



XVII. mendean eraiki zuten, kapera pribatu gisa, Martiartu dorrearen jabe zen Ortiz de Asua familiarentzat, eta **arkupeak 4 pilare ditu.**



Eraikin hori mila eliztar hartzeko planifikatu zen. Garai hartarako, **dorrea eta eraikin nagusiko kanpandorrea bereiztea oso bitxia zen.**

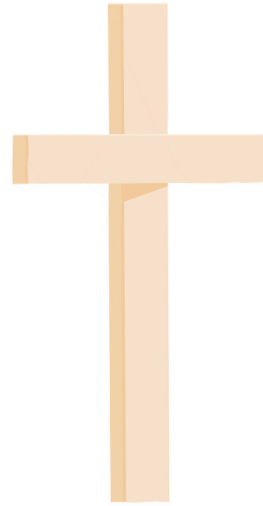


Germán Agirrek egin zuen (Alzagako azoka zaharra eta San Agustín eliza ere egin zituen). **Sarreran gurutze bat du, 7 karratuekin egina.**





Gurleku txikia da, eta otoitzerako edo eskaintzak egiteko erabil daiteke. Goialdean, **harrizko gurutze** batez errematatua dago. Garai batean ohitura zen txanpon bat bere bidean botatzea.



Erandioko ermita zaharrenetako bat da. Leioa eta Erandio arteko mugan dago, izen bereko auzoan. **Adreiluzko kanpai-horma du**, egurrezko lau pilaretan bermatzen den teilatu perpendikularra.



Magdalena auzoan dago, arkupeak **harrizko eskailera** bat eta hormari atxikitako harrizko bankuak ditu. Harrizko gurutze bat, eta **bi alboko pinakulu** ditu goiko aldean.



ENIGMA	ERANTZUNA
Erandio Klub Kirol Elkartea	MFJDTRH
Auzoak	2035718
Estilodun etxebizitzak	IUZMS
Akarlanda	6944
Bitxikeri historikoak	1010
Ermitak eta elizak	4250381



Erandio Klub Kirol Elkartea (225)



Auzoak (226)



Estilodun etxebizitzak (227)



Akarlanda (228)



Bitxikeri historikoak (229)



Ermitak eta elizak (230)

